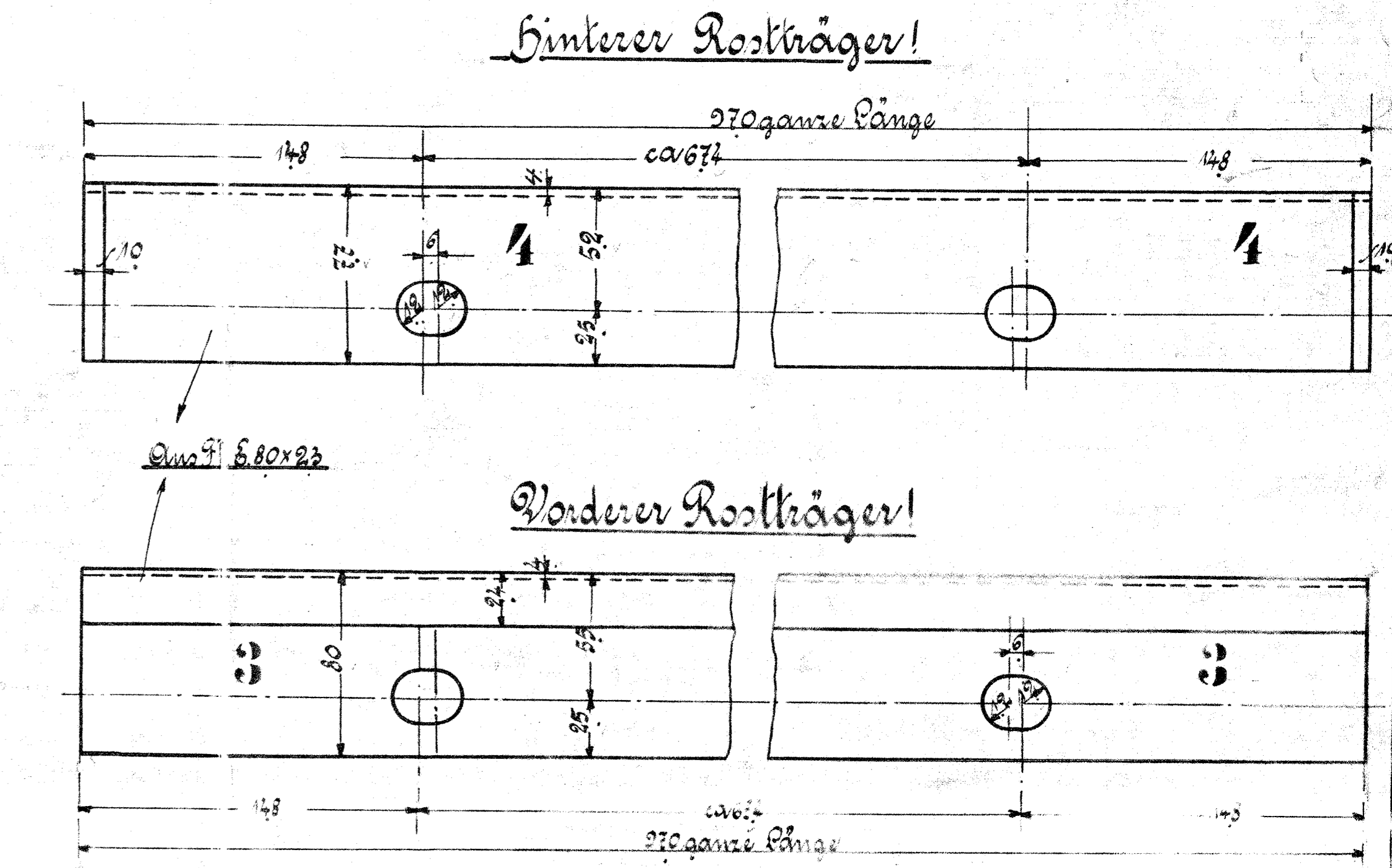
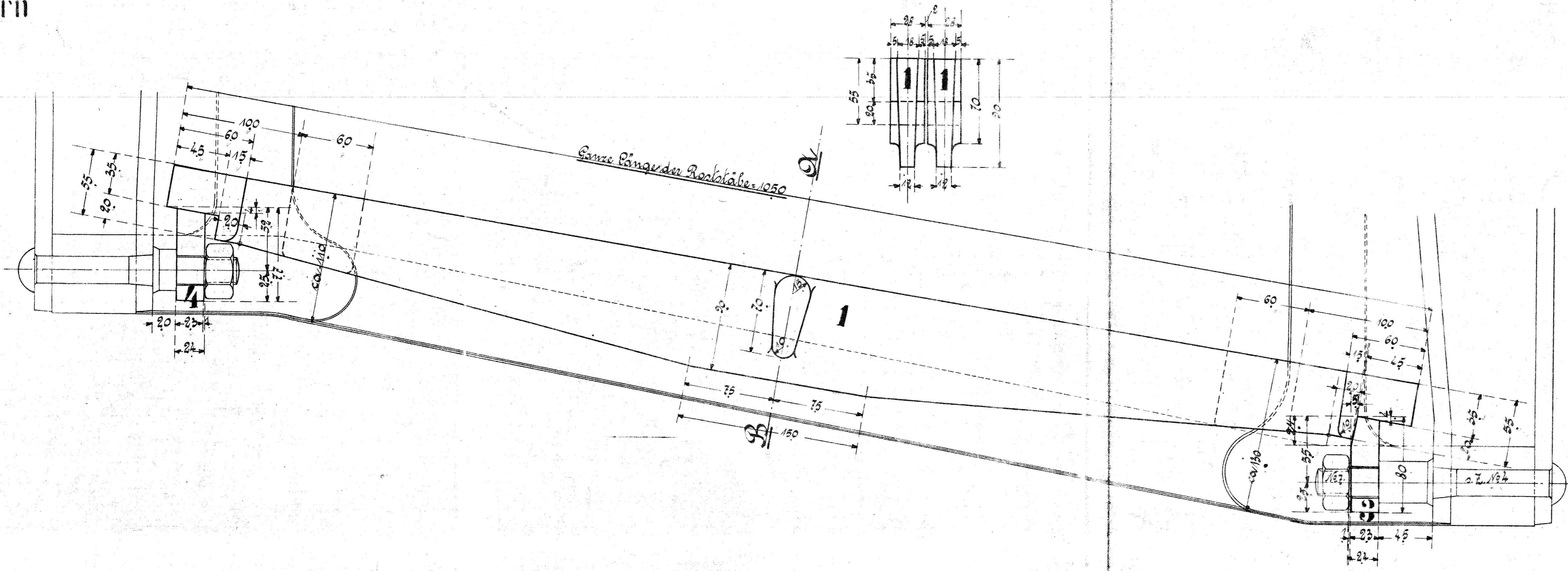
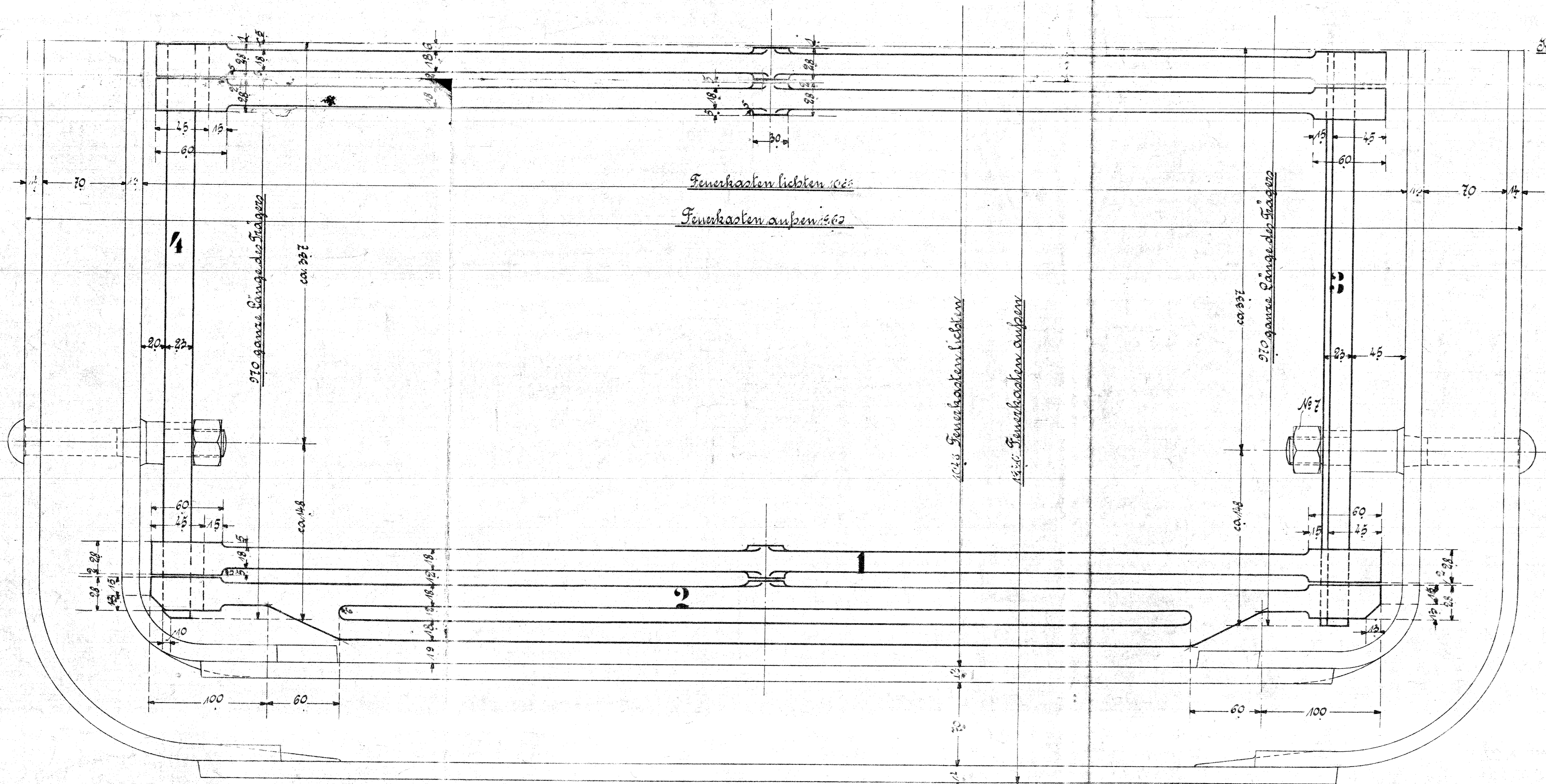


Schnitt A-B



1/2 natl Größe!

Stülpe



Stempel

Ausführung für eine Lokomotive.				Materialbestimmung für Lochgewinde		
Stückzahl	Benennung	Nummer	Material	Werkstatt	Zeichn. Dittenbein und Modellzeichen	Ky.
20	Rostkörbe	1	St. b.	(C)	P 503a	
2	Endrostkörbe	2	St. b.	(C)	P 504a	2-
1	vorderer Rostträger	3	St. b.	(C)		
1	hinterer Rostträger	4	St. b.	(C)		1/1 23 12

Gültig für folgende Lokomotiven:			
12439/41	12539/41	12643/61	14565/67
16697/90	17136/41	17267	17898/106
19038/40	19677/79	20133/35	

HENSCHEL & SOHN
CASSEL

Rost
der B-Fender-Lokomotive

Rost

12439/41

9.8.13.

Zeichn. 2626